

Identification

Identifiant	68SIS05045
Nom usuel	LIGIBELL
Adresse	Avenue de l'Europe
Lieu-dit	Neufeld
Département	HAUT-RHIN - 68
Commune principale	WINTZENHEIM - 68374
Caractéristiques du SIS	<p>L'exploitation, par la Ville de Colmar, de la décharge du Ligibell a été autorisée par arrêté préfectoral (AP) du 26/01/1973 et a fait l'objet d'une prolongation d'exploitation par AP du 3 avril 1989.</p> <p>Un AP de mise en demeure du 28/12/89 prescrit une étude de dégazage.</p> <p>La fermeture du site a été prononcée par AP du 15/05/1990 avec dégazage, réaménagement et contrôle des eaux souterraines.</p> <p>L'arrêt est effectif depuis le 30 juin 1990.</p>
Etat technique	Site nécessitant des investigations supplémentaires
Observations	<p>L'arrêté du 15/05/1990 précise dans son article 8 : « Usage ultérieur du site : Le site devra faire l'objet d'un usage ultérieur compatible avec la présence de déchets et les propriétaires successifs devront en être informés par le biais éventuel d'une convention de servitude. »</p> <p>À notre connaissance, aucune servitude n'a été mise en place.</p> <p>Une demande d'étude complémentaire a été prescrite par AP du 23/05/91 en vue d'assurer la sécurité du voisinage et de parfaire le traitement d'élimination des mauvaises odeurs.</p> <p>Un AP complémentaire du 16/08/91 impose le dégazage de cette décharge avec contrôle sur le réseau interne et externe et le suivi de la qualité des eaux souterraines (extension).</p> <p>Le site, qui accueille un réseau de dégazage, est grillagé et interdit d'accès.</p> <p>L'impact de la décharge sur la détérioration de la qualité des eaux souterraines a rendu les eaux souterraines impropres à un usage alimentaire.</p> <p>Aucun forage d'alimentation en eau potable n'est cependant exposé dans l'immédiat à cette pollution.</p> <p>En octobre 2016, les eaux souterraines sont impactées en manganèse (max 6800 µg/l), arsenic (max 100 µg/l), ammonium (max 84 mg/l), chlorures (max 310 mg/l), nitrates (53.9 mg/l), sodium (max 205 mg/l) et pesticides (max 4.6 µg/l).</p> <p>Les concentrations sont stables dans le temps et sur l'ensemble du réseau.</p>

Références aux inventaires

Organisme	Base	Identifiant	Lien
Etablissement public - BRGM	Base BASIAS	ALS6802882	http://basias.brgm.fr/fiche_synthetique.asp?IDT=ALS6802882
Administration - DREAL	Base S3IC (Installations Classées)	67.6509	http://www.installationsclassees.developpement-durable.gouv.fr/ficheEtablissement.php?champEtablBase=67&champEtablNumero=6509
Etablissement public - BRGM	Base BASIAS	ALS6802882	http://basias.brgm.fr/fiche_synthetique.asp?IDT=ALS6802882

Sélection du SIS

Statut Consultable

Critère de sélection Terrains concernés à risques avérés

Commentaires sur la sélection

Caractéristiques géométriques générales

Coordonnées du centroïde 1021192.0 , 6784352.0 (Lambert 93)

Superficie totale 261165 m²

Perimètre total 2550 m

Liste parcellaire cadastral

Date de vérification du parcellaire

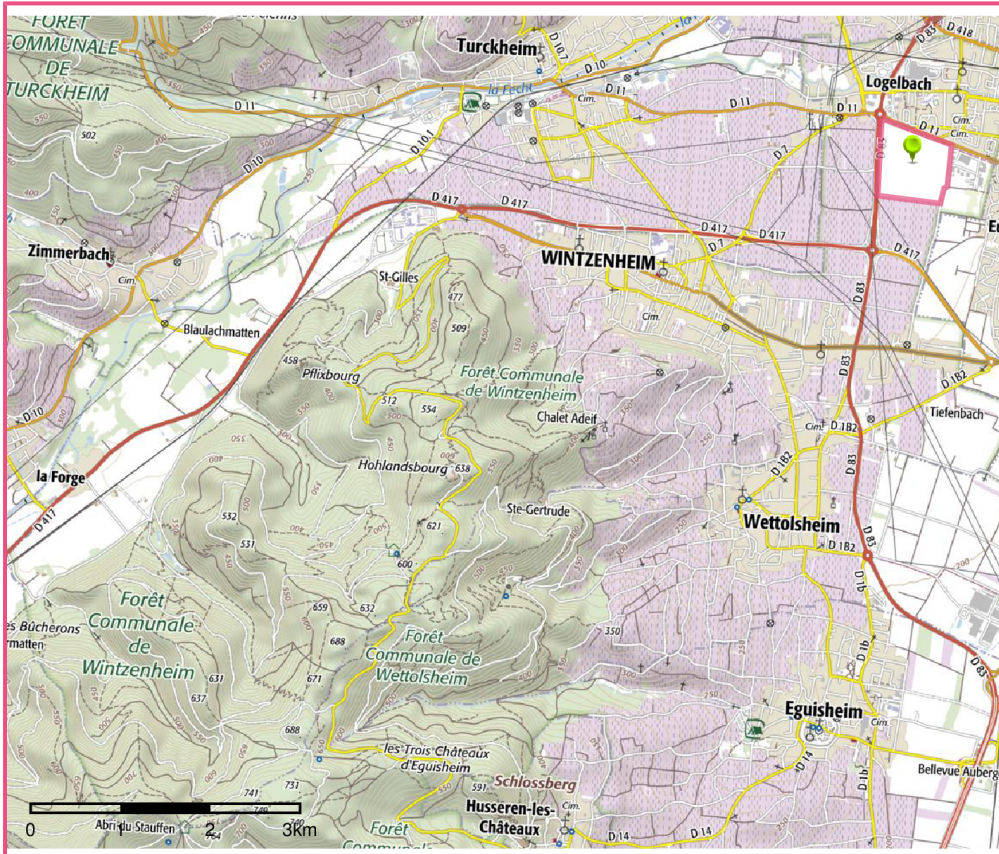
Commune	Section	Parcelle	Date génération
WINTZENHEIM	27	54	17/05/2017
WINTZENHEIM	27	143	17/05/2017
WINTZENHEIM	27	55	17/05/2017
WINTZENHEIM	27	11	17/05/2017
WINTZENHEIM	27	56	17/05/2017
WINTZENHEIM	27	292	17/05/2017
WINTZENHEIM	27	560	17/05/2017
WINTZENHEIM	27	557	17/05/2017
WINTZENHEIM	27	552	17/05/2017
WINTZENHEIM	27	144	17/05/2017
WINTZENHEIM	27	47	17/05/2017
WINTZENHEIM	27	50	17/05/2017
WINTZENHEIM	27	151	17/05/2017

WINTZENHEIM	27	52	17/05/2017
WINTZENHEIM	27	53	17/05/2017
WINTZENHEIM	27	559	17/05/2017
WINTZENHEIM	27	555	17/05/2017
WINTZENHEIM	27	558	17/05/2017
WINTZENHEIM	27	217	17/05/2017
WINTZENHEIM	27	561	17/05/2017
WINTZENHEIM	27	554	17/05/2017
WINTZENHEIM	27	553	17/05/2017
WINTZENHEIM	27	556	17/05/2017
WINTZENHEIM	27	291	17/05/2017
WINTZENHEIM	28	270	17/05/2017
WINTZENHEIM	28	268	17/05/2017
WINTZENHEIM	27	496	17/05/2017
WINTZENHEIM	27	499	17/05/2017
WINTZENHEIM	27	501	17/05/2017
WINTZENHEIM	27	519	17/05/2017
WINTZENHEIM	27	522	17/05/2017
WINTZENHEIM	27	526	17/05/2017
WINTZENHEIM	27	497	17/05/2017
WINTZENHEIM	27	527	17/05/2017
WINTZENHEIM	27	548	17/05/2017
WINTZENHEIM	27	549	17/05/2017
WINTZENHEIM	27	550	17/05/2017
WINTZENHEIM	27	547	17/05/2017
WINTZENHEIM	27	19	17/05/2017
WINTZENHEIM	27	528	17/05/2017
WINTZENHEIM	27	529	17/05/2017
WINTZENHEIM	27	530	17/05/2017
WINTZENHEIM	27	531	17/05/2017
WINTZENHEIM	27	532	17/05/2017
WINTZENHEIM	27	533	17/05/2017
WINTZENHEIM	27	534	17/05/2017
WINTZENHEIM	27	535	17/05/2017
WINTZENHEIM	27	562	17/05/2017
WINTZENHEIM	27	543	17/05/2017
WINTZENHEIM	27	536	17/05/2017
WINTZENHEIM	27	537	17/05/2017
WINTZENHEIM	27	538	17/05/2017

WINTZENHEIM	27	539	17/05/2017
WINTZENHEIM	27	503	17/05/2017
WINTZENHEIM	27	506	17/05/2017
WINTZENHEIM	27	504	17/05/2017
WINTZENHEIM	27	512	17/05/2017
WINTZENHEIM	27	509	17/05/2017
WINTZENHEIM	27	507	17/05/2017
WINTZENHEIM	27	524	17/05/2017
WINTZENHEIM	27	546	17/05/2017
WINTZENHEIM	27	510	17/05/2017
WINTZENHEIM	27	515	17/05/2017
WINTZENHEIM	27	513	17/05/2017
WINTZENHEIM	27	521	17/05/2017
WINTZENHEIM	27	545	17/05/2017
WINTZENHEIM	27	540	17/05/2017
WINTZENHEIM	27	544	17/05/2017
WINTZENHEIM	27	541	17/05/2017
WINTZENHEIM	27	518	17/05/2017
WINTZENHEIM	27	516	17/05/2017
WINTZENHEIM	27	542	17/05/2017
WINTZENHEIM	27	551	17/05/2017
WINTZENHEIM	27	523	17/05/2017
WINTZENHEIM	27	525	17/05/2017

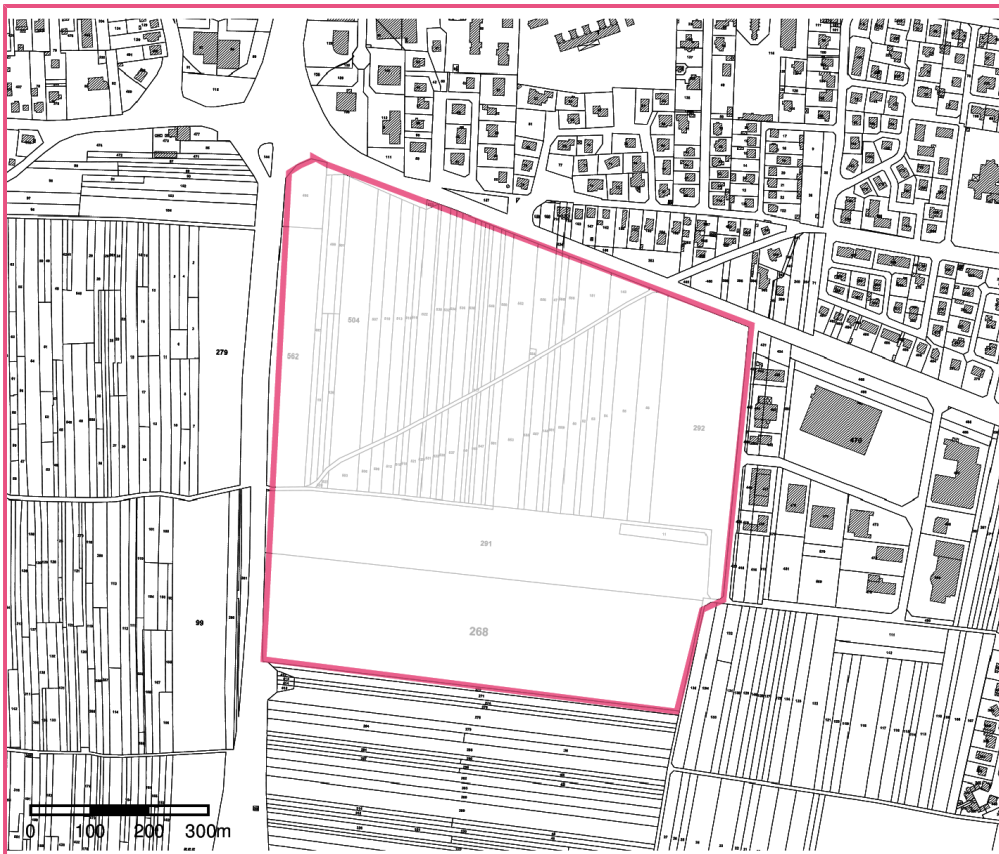
Documents

Cartographie



□ Périmètre du SIS
Cartes IGN - IGN

Identifiant : 68SIS05045



□ Périmètre du SIS
Parcelles cadastrales - IGN

Identifiant : 68SIS05045